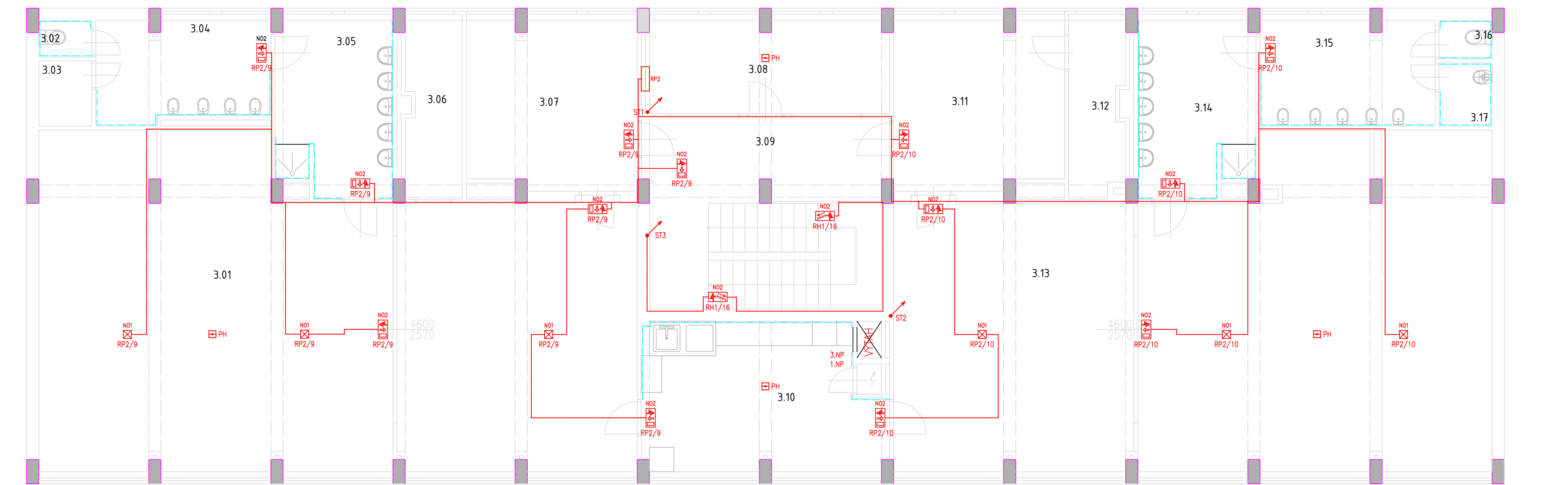


PŮDORYS 3.NP
1:70



LEGENDA MÍSTNOSTÍ 3.NP

Č. MÍST.	POPIS MÍSTNOSTI	VNĚJŠÍ VLIVY JINÉ NEŽ NORMÁLNÍ	OPATŘENÍ
3.01	HERNA + DENNÍ MÍSTNOST	AM-1-2, BA2, BD2	viz. protokol
3.02	WC ZAMĚSTNANCI	AD3, AM-1-2, BD2	viz. protokol
3.03	SKLAD ÚKLIDOVÝCH PROSTŘEDKŮ	AM-1-2, BD2	viz. protokol
3.04	WC DĚTI	AD3, AM-1-2, BA2, BD2	viz. protokol
3.05	UMÝVÁRNA	AD3, AD4, AM-1-2, BA2, BD2	viz. protokol
3.06	HERNA	AM-1-2, BA2, BD2	viz. protokol
3.07	ŠATNA DĚTI	AM-1-2, BA2, BD2	viz. protokol
3.08	KANCELÁŘ	AM-1-2, BD2	viz. protokol
3.09	CHODBA + SCHODIŠTĚ	AM-1-2, BA2, BD3	viz. protokol
3.10	PŘÍPRAVA/VÝDEJ JÍDLA	AA6, AB6, AD3, AM-1-2, BC3, BD2, BE4	viz. protokol
3.11	ŠATNA DĚTI	AM-1-2, BA2, BD2	viz. protokol
3.12	SKLAD POMŮCEK PRO DĚTI	AM-1-2, BD2	viz. protokol
3.13	HERNA + DENNÍ MÍSTNOST	AM-1-2, BA2, BD2	viz. protokol
3.14	UMÝVÁRNA	AD3, AD4, AM-1-2, BA2, BD2	viz. protokol
3.15	WC DĚTI	AD3, AM-1-2, BA2, BD2	viz. protokol
3.16	WC ZAMĚSTNANCI	AD3, AM-1-2, BD2	viz. protokol
3.17	ÚKLIDOVÁ MÍSTNOST	AD3, AM-1-2, BD2	viz. protokol

POZNÁMKY

- kabelové trasy vést kabely ve zdi pod omítkou odděleně od slaboproudé instalace
- křížení se se slaboproudou instalací je nutno omezit na nezbytné možnou míru
- doporučené zóny pro vedení kabelových tras dle ČSN 33 2130 ed.2
- zakázáno zasahovat do nosných konstrukcí budovy, při vedení kabelů kolem nosných železobetonových sloupů nutno kabely vést v sadrokartonových kapsách.
- okruhy nouzového osvětlení jsou navrženy kabely N2XH-J 3x1,5mm2
- v útěkových cestách není dovoleno vedení kabelů volně vyjma kabelů s třídou reakce na oheň Cca -s1, d2, a1 a vyšší

Legenda:

- Nouzové svítidlo s piktogramem směru úniku
- Nouzové svítidlo piktogram schody dolů
- Nouzové svítidlo s vlastním zdrojem
- Požární hlásič s vlastním zdrojem
- Rozvaděč
- Sdružené vedení
- Světelný okruh
- Stoupací vedení

TABULKA SVÍTIDEL 3.NP

Označení	Typ	Popis	Výkon	Ks
A	MODUS FIT5000A_KN	LED panel, hliníkový rámeček, mikroprizmatický kryt, čtverec 600x600mm, IP40	49	43
B	MODUS FIT4000A_KN	LED panel, hliníkový rámeček, mikroprizmatický kryt, čtverec 600x600mm, IP40	35	8
C	MODUS SPMN3000_KN	Vestavné svítidlo LED, plechové tělo, mikroprizmatický kryt, průměr 210mm, IP54	26	18
D	MODUS BC3000_KO	Přisazené svítidlo LED, opálový kryt, průměr 300mm, IP65	26	1
N01	MODUS LOVATO P3	Vestavné protipanické svítidlo LED, polykarbonátový kryt, autonomní chod 1h	1	6
N02	MODUS EXIT	Přisazené, závěsné nouzové svítidlo LED, polykarbonátový kryt, autonomní chod 1h	1	15

OCHRANA PŘED ÚRAZEM ELEKTRICKÝM PROUDEM


Základní ochrana podle ČSN 33 2000-4-41 ed.3: základní izolace živých částí přepážky nebo kryty

Ochrana při poruše podle ČSN 33 2000-4-41 ed.3: automatické odpojení od zdroje ochranné uzemnění a pospojování doplňující ochrana proudovým chráničem doplňující ochrana doplňkovým popojováním

TECHNICKÉ INFORMACE

distribuční síť: vnitřní síť: místo rozdělení PEN: doporučené fakturační jištění: uzemnění elektroinstalace: hlavní vypínač elektrické instalace: provedení rozvaděčů: předřazené jištění v rozvaděče RP2:

3/PEN AC 50Hz, 400/230V TN-C 3/N/PE AC 50Hz, 400/230V TN-C-S v rozvaděči RH1 3x40A charakteristika B max 5 Total stop v rozvaděči RH1 EI 30 DP1 S200 3x25A charakteristika B

Vedoucí projektant - HIP		Ing. Ludmila Rojíčková			Haviřkovo nábřeží 2728/38 702 00 Ostrava–Moravská Ostrava Česká republika www.rpprojekt.cz IČ: 278 51 4433 CZ27851443		mobil:	
Projektant		Petr Klusek					+420 775 33 43 18	
Vypracoval		Petr Klusek					+420 777 19 20 39	
Investor	Městský úřad Bohumín, odbor školství, kul. a sportu Masarykova 158, 735 81 Bohumín						e-mail.: rojickova@rpprojekt.cz polach@rpprojekt.cz	
Název stavby:				PD MŠ FIT, Okružní 683 v Bohumíně		Profese		elektro
				Rekonstrukce elektroinstalace vč. stavebních úprav		Č. zak.		080324
Část:				20 - Elektroinstalace		Stupeň		DPS
						Datum		04./2024
						Formát		A2
Název výkresu:				Nouzové osvětlení 3.NP.		Měřítko		Číslo výkresu
						1:70		080324-20-15